



**«LA LNI A ÉTÉ
POUR MOI
LA PLUS
BELLE ÉCOLE»**

— Réal Bossé

IL EST IMPROVISATEUR, COMÉDIEN, AUTEUR ET DIRECTEUR ARTISTIQUE. RÉAL BOSSÉ MULTIPLIE LES PROJETS ET DIVERSIFIE SES ENGAGEMENTS ARTISTIQUES. IL A TOUJOURS EU DU SUCCÈS DANS SON MÉTIER, MAIS SON RÔLE DE NICOLAÏ BERROF DANS *19-2* A FAIT EXPLOSER SA COTE. C'EST EN EXPÉRIMENTANT L'IMPROVISATION, ALORS QU'IL ÉTAIT ÉTUDIANT AU CÉGEP, QUE LE COMÉDIEN A VU SA ROUTE PRENDRE UN GRAND TOURNANT. LE TRAVAIL ET LA DÉTERMINATION ONT FAIT LE RESTE.



Réal et Claude Legault sont amis depuis plus de 30 ans. On les voit ici en pleine séance d'improvisation de la LNI, en 2003.

reçoit le Prix du public en 2006. «Ç'a été pour moi la plus belle école», dit-il à propos de l'improvisation.

AIMÉ DE TOUS LES PUBLICS

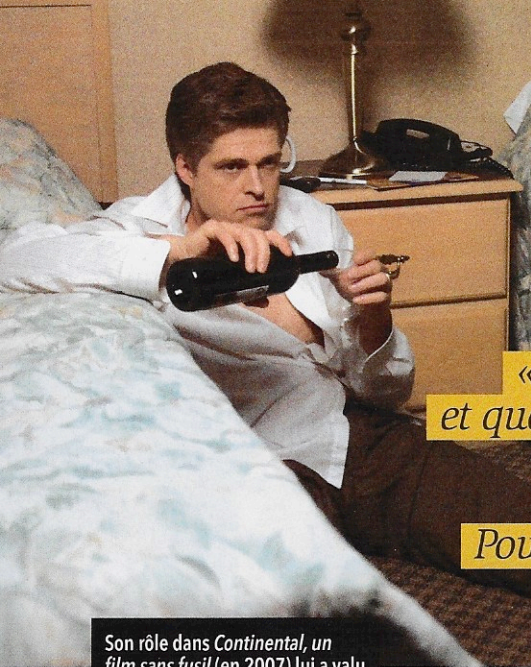
Au cinéma, les rôles se succèdent: *Post mortem*, *Le marais*, *Gaz bar blues*, *La grande séduction*, *Camping sauvage*, *Les trois p'tits cochons*, *Nitro*, *Continental*, un film sans fusil. Mais c'est surtout son personnage de Serge dans les longs métrages *Dans une galaxie près de chez vous* qui l'a fait connaître auprès des jeunes. Au petit écran, il a travaillé pour eux dans *Watatatow*, *Bouledogue Bazar*, *Kaboum*, *Une grenade avec ça?* et *Il était une fois dans l'trouble*. Les adultes n'ont pas été en reste. Ils ont pu l'apprécier dans *Catherine*, *Km/h*, *Fortier*, *Grande Ourse*, *Le sketch show*, *Au nom de la loi*, *États-humains*, *Caméra café*, *LOL* :), et bien sûr, *19-2*, qui lui a assuré une place de choix dans le cœur des gens. La satisfaction

danseuse contemporaine Audrey Bergeron.

DU MIME À L'IMPRO

Alors qu'il étudie au cégep en électrodynamique pour devenir ingénieur-électricien, il fait ses premiers essais en improvisation, une audace qui va faire basculer ses projets de carrière. Après quelques stages en interprétation et en mime, il décroche son bac en art dramatique à l'UQAM, en 1991. À partir de 1995, il fait de l'impro dans la LNI, puis dans le National d'impro Juste pour rire. Réal s'est d'ailleurs démarqué dans la LNI en étant sacré Recrue de l'année en 1995, et Étoile de la saison cinq fois en 10 ans, et

Il est le 13^e enfant d'une famille de 14. Réal Bossé a grandi sur une ferme à Rivière-Bleue, dans le Bas-Saint-Laurent. Il dit de sa mère qu'elle était féministe avant son temps: «Elle croyait à l'éducation, à l'autonomie, ainsi qu'à la prise de possession de sa vie. C'est ce qu'elle nous a montré.» Quant à son père, il lui a inculqué la valeur du travail. «Ce que j'ai appris de lui et que j'ai enseigné à mon fils, c'est qu'on est capable de faire tout ce qu'on veut. Pour y arriver, il faut travailler fort.» Réal a eu un enfant avec la comédienne Salomé Corbo, Léo Bossé-Corbo. «Je veux qu'il soit bien et qu'il trouve sa place.» Réal est maintenant en couple avec la



«Ce que j'ai appris de mon père
et que j'ai enseigné à mon fils,
c'est qu'on est capable
de faire tout ce qu'on veut.
Pour y arriver, il faut travailler fort.»

Son rôle dans *Continental, un film sans fusil* (en 2007) lui a valu un prix Jutra dans la catégorie Meilleur acteur de soutien.

est d'autant plus grande pour l'acteur qu'il a coécrit cette série, qui lui a valu le Prix Gémeaux dans la catégorie Meilleur rôle masculin pour une série dramatique, en 2011. Étant un travailleur acharné, Réal a dit de son métier: «On ne peut pas se fier juste à la chance. Si on n'a pas de talent et qu'on ne travaille pas trois fois plus fort, c'est impossible que ça fonctionne.»

LE SUCCÈS DE 19-2

Cette série télévisée a été créée par Réal Bossé et Claude Legault. Le casting des policiers s'est décidé bien simplement et amicalement. Claude interpréterait Benoît «Ben» Chartier, et Réal, Nicolai «Nick» Berrof. Les dés étaient jetés. Berrof est aux antipodes de son interprète, qui confie avoir une nature plus humaine que celle de son personnage. La série 19-2 a récolté plusieurs nominations pour des prix décernés par le public. Les policiers du SPVM y ont même vu une occasion d'amener la population à mieux comprendre ce qu'ils vivent au quotidien. La série a également été adaptée pour le Canada anglophone. ■

- 19-2, mercredi à 21 h, à Radio-Canada.
- Réal Bossé est codirecteur artistique de la compagnie OMNIBUS avec la comédienne Sylvie Moreau et Jean Asselin, fondateur:
www.mimeomnibus.qc.ca.



Berrof (Réal Bossé) et Chartier (Claude Legault) dans la série policière 19-2. «Nous avons beaucoup parlé avec les policiers pour bâtir 19-2, car nous voulions avoir un point de vue éclairé.»



Avec Patrice Robitaille et Gilles Renaud, dans *Grande Ourse*.

ARCHIVES TVA



L'acteur a jou  une foule de personnages sans jamais prononcer une seule parole, dans *LOL* :). «Il faut que chaque gag soit bien aiguis , pour que  a fonctionne», dit-il   ce sujet. Il est ici avec Martin Drainville, en 2010.

En 2005, il a jou  dans la s rie *Au nom de la loi*, r alis e par Podz.



R al faisait preuve d'un humour bien particulier dans *Le sketch show*, avec Sylvain Marcel comme partenaire de jeu.



Son r le de Serge dans la s rie *Dans une galaxie pr s de chez vous*,   l'antenne de Vrak TV, a charm  les adolescents de 1998   2001. On voit ici R al avec M lanie Maynard et St phane Cr te.

UN ENGAGEMENT QUI LUI TIENT   C EUR

Porte-parole de la campagne DeFacto, R al Boss  a  t  touch  par la cause anti-tabac et s'  est engag  en participant   une campagne diffus e   la t l , sur le Web et au cin ma qui vise   sensibiliser les jeunes, souvent vuln rables face   cette industrie sans-c eur. Dans une lettre adress e   l'industrie du tabac dans le cadre de la campagne DeFacto 2014, le com dien  crit: «Vous n'avez pas honte, ch re industrie, de souffler cette fum e mortelle sur notre jeunesse? Alors que le tabac tue 28 personnes par jour au Qu bec, soit l' quivalent d'une classe d' l ves, vous les dirigez sans scrupule dans la gueule du loup. Votre tactique fonctionne. Le taux de tabagisme stagne depuis des ann es puisque l'industrie r ussit   contourner les lois pour que les jeunes fumeurs remplacent ceux qui meurent.»

Pour info: www.defacto.ca